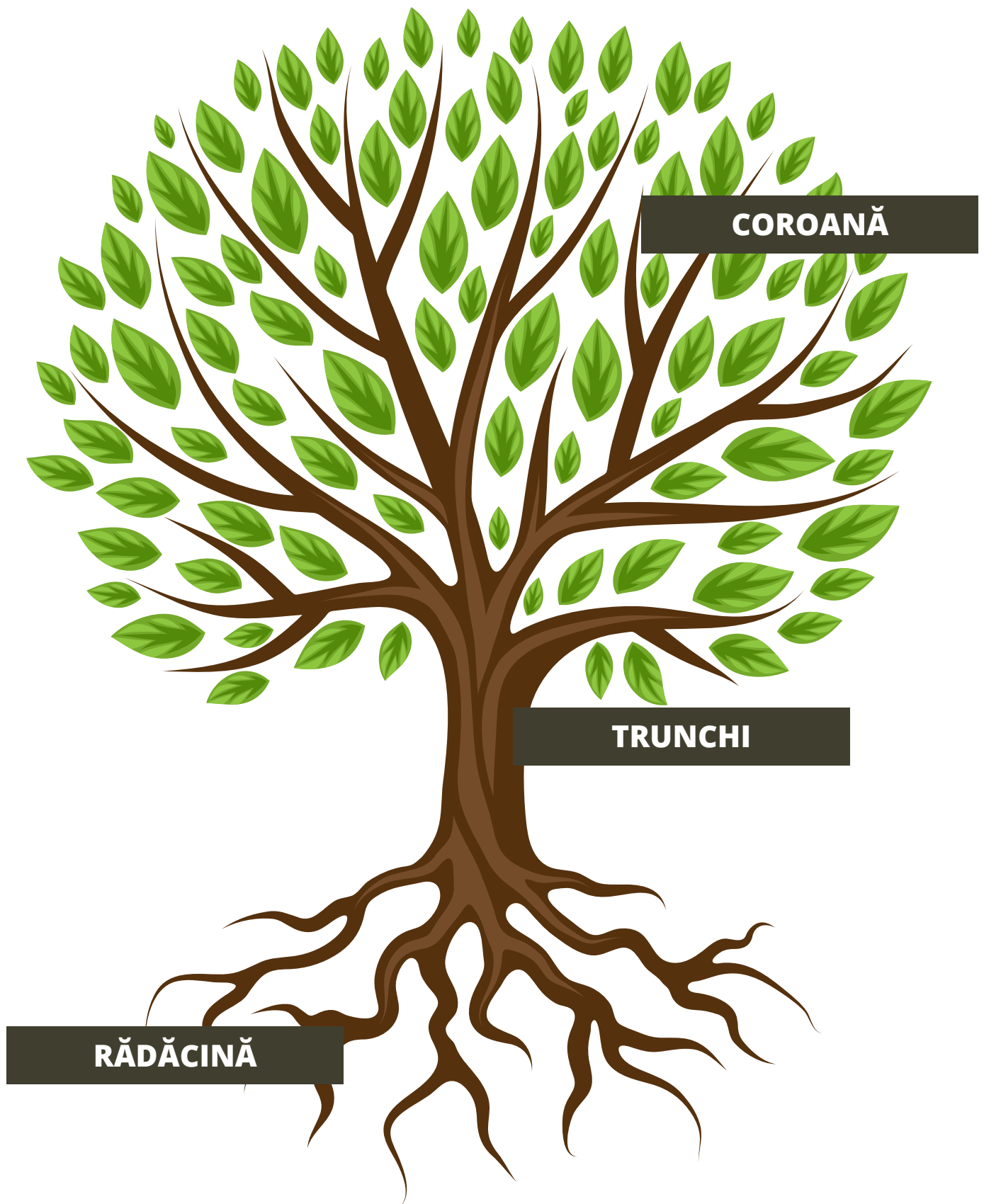




Copacul





Co-funded by
the European Union



Derivatele din lemn



GRINDĂ



LAMBRIU



CĂPRIORI



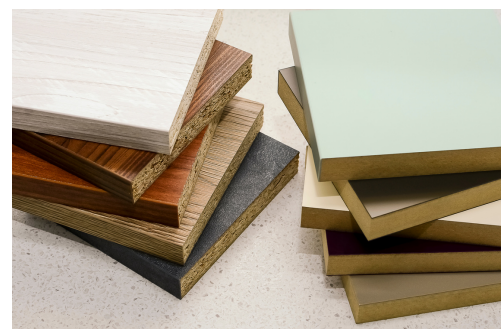
BUȘTENI



CHERESTEA



SCÂNDURI



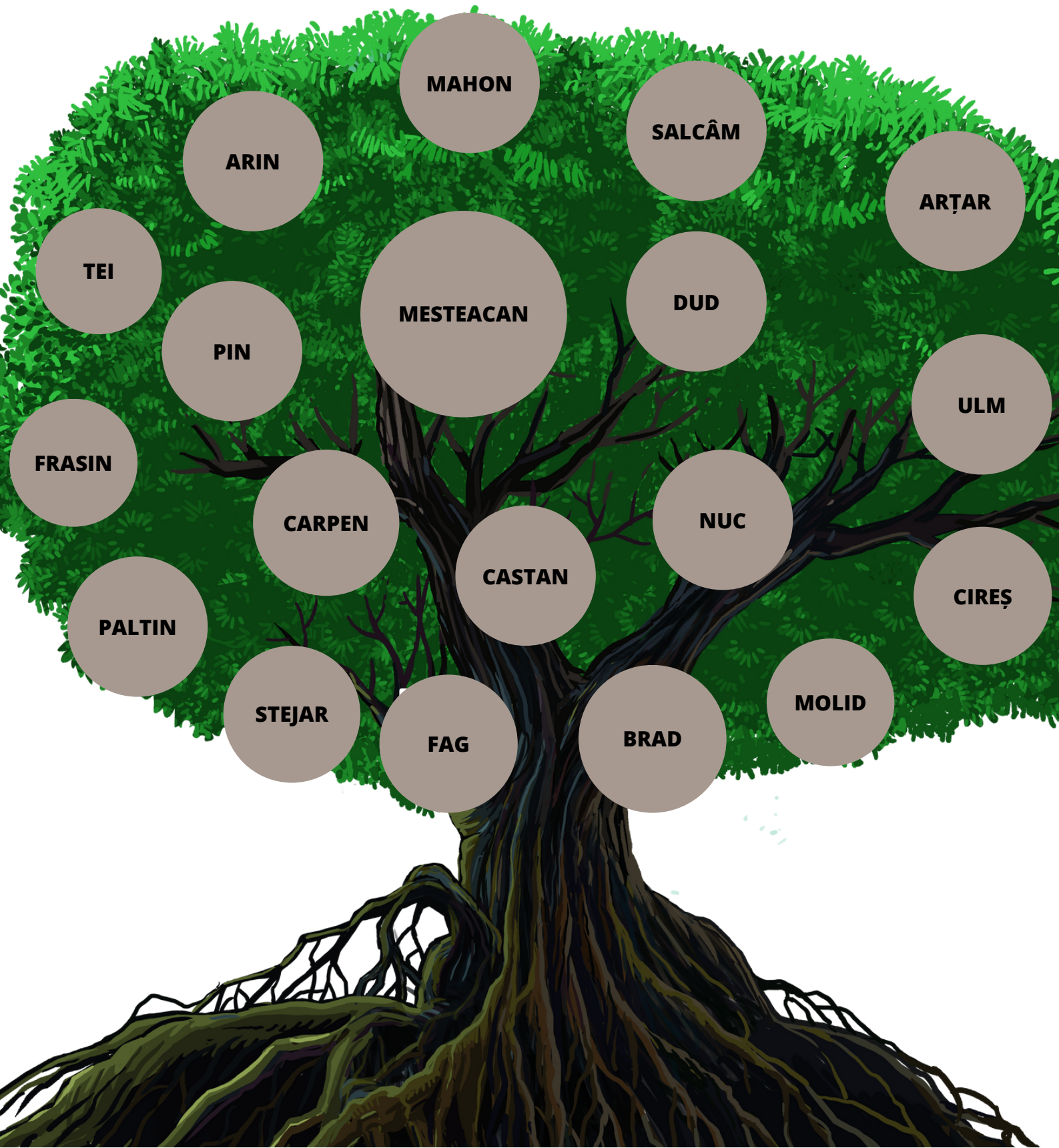
PANOURI DE LEMN (MDF,
OSB, PAL)

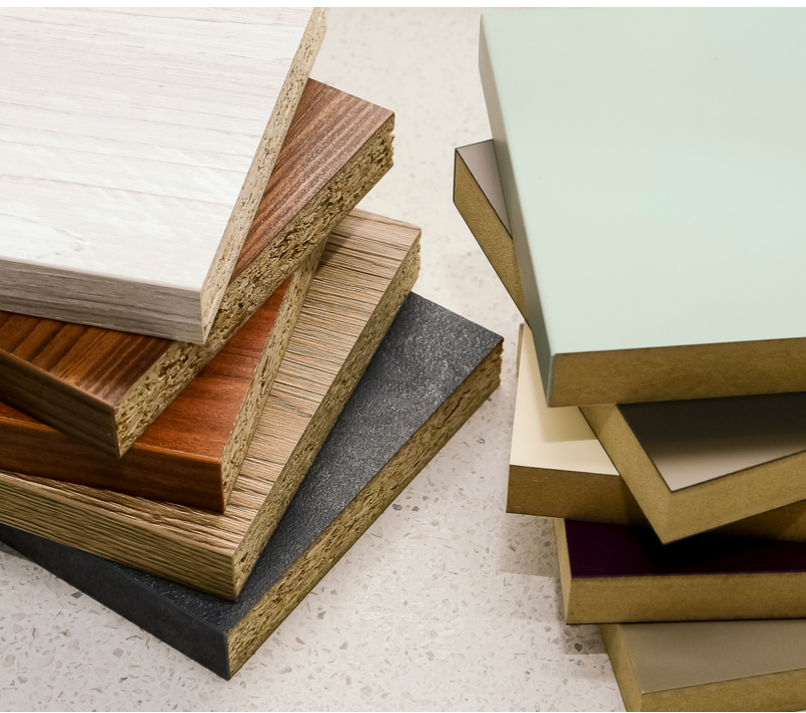


Co-funded by
the European Union



TIPURI DE COPACI







LAMBRIU



GRINDĂ




CĂPRIORI



CHERESTEA



SCÂNDURI



**PANOURI DE LEMN
(MDF, OSB, PAL)**



Co-funded by
the European Union



Meserii



RESTAURATOR



DULGHER



SCULPTOR



TÂAMPLAR



PARCHETAR



Definește meseriile

Trasează linii pentru a asocia MESERIILE cu imaginile și definițiile.



PARCHETAR

Meseriaș care execută lemnăria unei case, a unei clădiri sau diverse alte construcții și elemente de construcție din lemn.



DULGHER

Persoană care creează opere de sculptură sau lucrează sculpturi.



RESTAURATOR

Meseriaș, muncitor care face mobile și alte obiecte din lemn.



TÂAMPLAR

Persoană specializată în a restaura obiecte precum mobilier vechi.



SCULPTOR

Meseriaș specializat în montarea și curățarea parchetului.



Co-funded by
the European Union



MOBILIER DIN LEMN



MOBILĂ SUFRAGERIE



COMODĂ



MOBILĂ BUCĂTĂRIE



BIBLIOTECĂ



NOPTIERĂ



PAT



Co-funded by
the European Union



MOBILIER DIN LEMN



ȘIFONIER



BIROU



CUIER



MASĂ



SCAUN



CANAPEA







GĂSEȘTE CUVINTELE-CHEIE ÎNVĂȚATE

1. Mobilierul poate fi realizat din lemn care provine din trunchiul de copac.
2. În recondiționarea mobilierului putem avea nevoie de următoarele unelte: topor, fierăstrău, compas, teslă, cioplitor, rindea, ciocan, menghină.
3. În această cameră se află o canapea, o masă și o bibliotecă.
4. În industria mobilei, cele mai utilizate tipuri de lemn sunt: stejar, fag, paltin, salcâm, nuc, frasin.
5. Un șifonier modern este realizat din panouri de lemn (MDF, pal, OSB).

Cerințe:

a) Subliniază cuvintele învățate în prima sesiune.

b) Enumeră 3 piese de mobilier din frazele de mai sus. Dați exemplu de alte 2 piese de mobilier.

c) Enumeră 3 unelte din frazele de mai sus. Dați exemplu de alte 2 unelte utilizate în recondiționarea mobilierului.



Co-funded by
the European Union



UNELTE (1)



TOPOR



FIERĂSTRĂU



BURGHIE



CAPRĂ DE LEMN



TESLĂ



CIOPLITOR



COMPAS



RINDEA



Co-funded by
the European Union



UNELTE (2)



DALTĂ



BORMAȘINĂ



MENGHINĂ



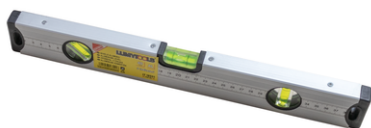
RIGLĂ



CIOCAN



RIGLĂ/ METRU



**CUMPĂNĂ
NIVELĂ CU BULĂ**



ȘMIRGHEL



ASOCIERE CUVÂNT-ACTIUNE (1)



TOPOR



A TĂIA



FIERĂSTRĂU

A TĂIA



CAPRĂ DE LEMN

**A SUSȚINE O
GREUTATE**



COMPAS

A MĂSURA



Co-funded by
the European Union



ASOCIERE CUVÂNT-ACTIUNE (2)



BURGHIU

A GĂURI



TESLĂ

**A SCOBI
LEMNUL**



CIOPLITOR

A CIOPLI



RINDEA

A RAȘCHETA



CONSTRUCȚIA PROPOZIȚIILOR

PRONUME (CINE FACE ACȚIUNEA?)	VERB (ACȚIUNEA)	SUBSTANTIV (OBIECTUL CU CARE SE FACE ACȚIUNEA)
EU	A MĂSURA	COMPAS
TU	A TĂIA	TOPOR
EL/ EA	A GĂURI	BURGHIU
NOI	A RAȘCHETA	RINDEA
VOI	A CIOPLI	CIOPLITOR
EI/ ELE	A TĂIA	FIERĂSTRĂU



ECHIPAMENTUL DE PROTECȚIE



**CĂȘTI/PROTECȚIE
AUDITIVA**



MASCĂ



**OCHELARI/PROTECȚIE PENTRU
OCHI**



MĂNUȘI



CASCĂ DE PROTECȚIE



**GENUNCHIERE/PROTECȚIE
GENUNCHI**



SALOPETĂ



VESTĂ REFLECTORIZANTĂ



BOCANCI



Co-funded by
the European Union



UTILIZAREA ECHIPAMENTULUI (1)



MASCĂ

**PROTEJEAZĂ
GURA ȘI
NASUL**



OCHELARI

**PROTEJEAZĂ
OCHII**



CĂȘTI

**PROTEJEAZĂ
URECHILE**



CASCĂ

**PROTEJEAZĂ
CAPUL**



Co-funded by
the European Union



UTILIZAREA ECHIPAMENTULUI (2)



MĂNUȘI

**PROTEJEAZĂ
MÂINILE**



SALOPETĂ

**PROTEJEAZĂ
CORPUL**



BOCANCI

**PROTEJEAZĂ
PICIOARELE**



**VESTĂ
REFLECTORIZANTĂ**

**ASIGURĂ
VIZIBILITATE**



GENUNCHIERE

**PROTEJEAZĂ
GENUNCHII**



VOPSELE ȘI CULORI



ALB



MARO



ALBASTRU



NEGRU



BEJ



ROȘU



GALBEN



VERDE



GRI DESCHIS



VERNIL



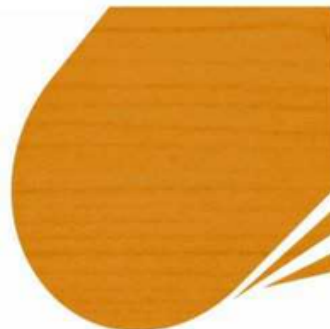
LACURI ȘI CULORI



INCOLOR



CIRES



STEJAR



STEJAR INCHIS



SALCAM



PIN



PALISANDRU



NUC MEDIU



MAHON



MAHON INCHIS



WENGE



TEAK



CONIAC



CIFRE

0

ZERO

1

UNU

2

DOI

3

TREI

4

PATRU

5

CINCI

6

ŞASE

7

ŞAPTE

8

OPT

9

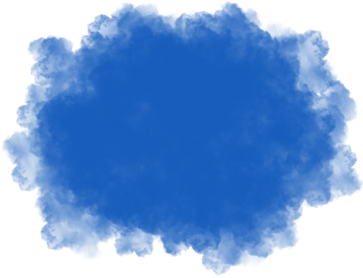
NOUĂ

10

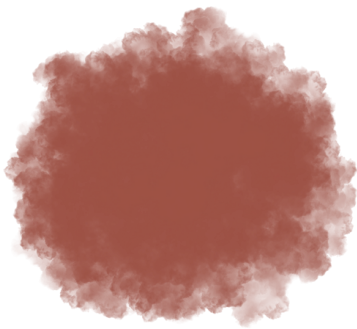
ZECE



COMPLETEAZĂ CUVINTELE



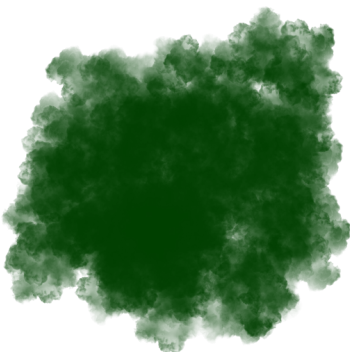
A _ _ _ _ T _ U



M _ R _



G _ L _ _ _



V _ _ D _



R _ _ U



RELAȚIA NUMĂR-CANTITATE (1)

1



2



3



4



5



6





RELAȚIA NUMĂR-CANTITATE (2)

7



8



9



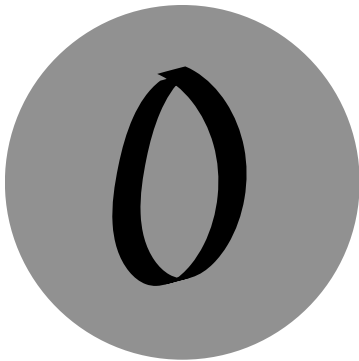
10





FIGURI GEOMETRICE - LATURI

CERC



TRIUNGHI



ROMB



PĂTRAT



PENTAGON



HEXAGON



HEPTAGON



OCTAGON



DECAGON





Co-funded by
the European Union



COMPONENTE MOBILĂ



PICIOR MOBILĂ



RAFTURI



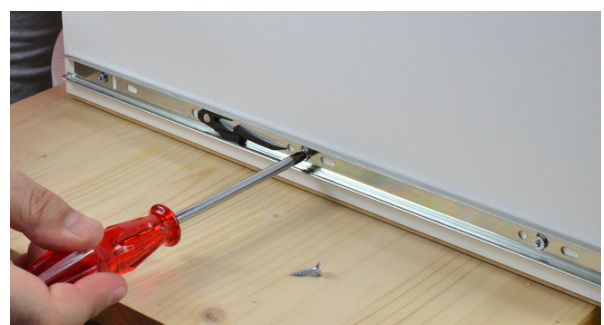
DECORAȚIUNE MOBILĂ



BARĂ UMERĂȘE



AGĂȚĂTOARE CUIER



ȘINĂ



Co-funded by
the European Union



COMPONENTE MOBILĂ



SERTAR



UȘI MOBILĂ



MÂNER



ȘURUBURI



PIULIȚE



BALAMALE



DECORAȚIUNE

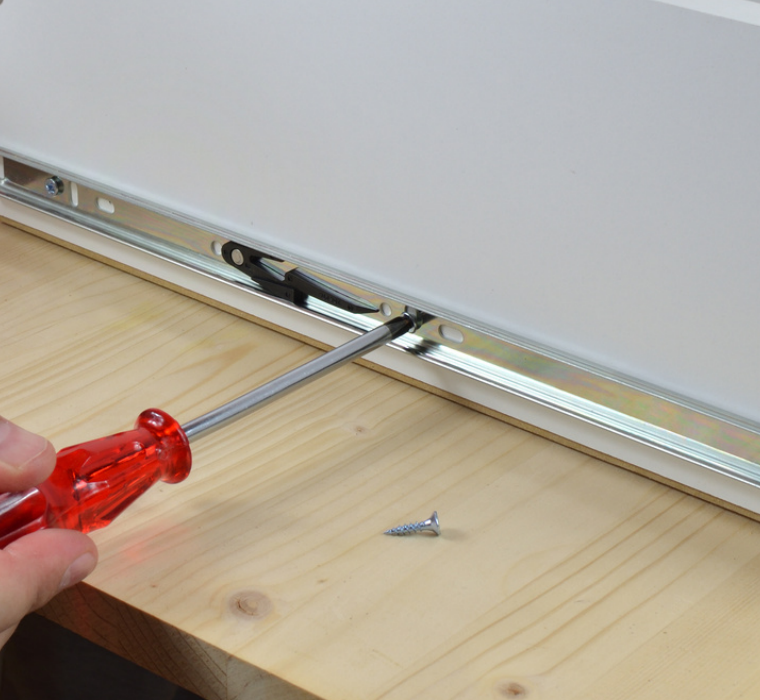
BALAMALE

MÂNER

SERTAR

ȘURUB

PIULIȚE



RAFTURI

ȘINĂ

PICIOR

UȘĂ

**AGĂȚĂTOARE
CUIER**

**BARĂ
UMERAȘE**



Co-funded by
the European Union



TEHNICI DE RECONDIȚIONARE



TEHNICA DECUPAJULUI



TEHNICA AUTOCOLANTULUI

EVALUARE



Numește părțile unui copac





Ce vedeți în imagini?



Andreea _____ un obiect de _____
confectionat din _____ .

mobilier

lemn

restaurează



George și-a înfrumusețat biblioteca din
sufragerie, aplicându-i sculpturi din lemn
deosebite realizate de un _____ dintr-un
_____ provenit de la un arțar.

sculptor

buștean



Co-funded by
the European Union



GĂSEȘTE UNEALTA (1)



ȘMIRGHEL

COMPAS

TOPOR

CAPRĂ DE LEMN

BURGHIE

MENGHINĂ

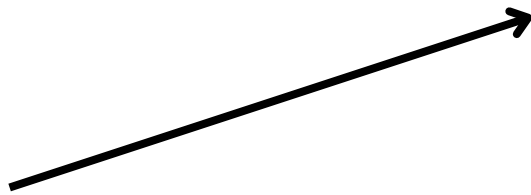
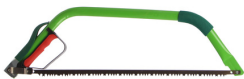
TESLĂ



Co-funded by
the European Union



GĂSEȘTE UNEALTA (2)



RIGLĂ/ METRU

CIOPLITOR

FIERĂSTRĂU

RINDEA

CIOCAN

DALTĂ

CUMPĂNĂ/NIVELĂ CU BULĂ

BORMAȘINĂ



Co-funded by
the European Union



IDENTIFICĂ ECHIPAMENTUL (1)





Co-funded by
the European Union



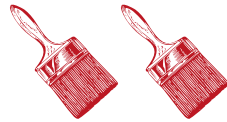
IDENTIFICĂ ECHIPAMENTUL (2)





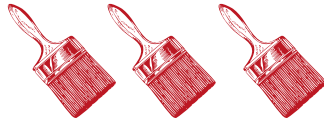
NUMERE - OBIECTE - CULORI

TREI - 3



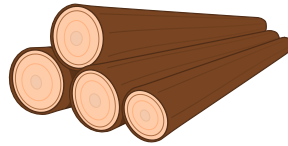
ALBASTRU

CINCI - 5



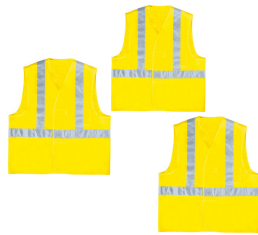
VERDE

DOI - 2



ROȘU

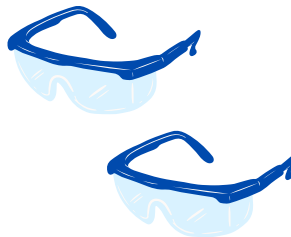
ȘASE - 6



GALBEN

NOUĂ - 9

PATRU - 4



MARO

ȘAPTE - 7

